

Renfert

making work easy



SIMPLEX

Stampante 3D a filamento

SIMPLEX

Stampante 3D a filamento

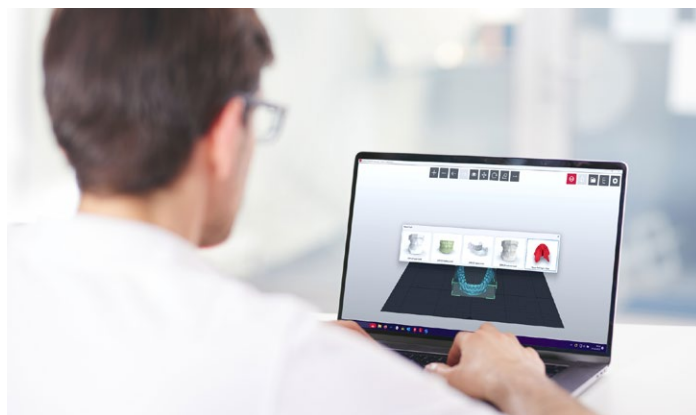
Con SIMPLEX, stampare un modello ortodontico diventa molto facile. Il sistema di stampante 3D a filamento SIMPLEX specifico per il settore dentale offre tutto ciò di cui si ha bisogno come soluzione completa: una stampante moderna, un software intelligente per il modello, un software di slicing specifico per il settore dentale e vari filamenti speciali. I contenuti costi di investimento e i bassi costi sia di stampa che dei materiali si traducono in un'elevata redditività. Ciò rende possibile stampare modelli ortodontici in modo semplice, sicuro e rispettoso della salute e dell'ambiente. Il sistema salvaspazio può essere facilmente integrato nella pratica quotidiana ed è ideale per promuovere la digitalizzazione nell'ortodonzia.

Vantaggi

- Facile accesso alla produzione digitale di modelli ortodontici, anche senza conoscenze digitali preliminari.
- Processo semplice dal record dei dati acquisiti dalla scansione intraorale al modello ortodontico, senza trattamento post-stampa (non è necessario alcun post-processing con prodotti chimici o nel forno di fotopolimerizzazione).
- Funzionamento intuitivo grazie ai parametri preinstallati e al software specifico per il settore dentale.

Dettagli

- Assenza di vapori nocivi durante il processo di stampa.
- Stampa 3D sostenibile ed ecocompatibile.
- Lavoro piacevole a bassa rumorosità (livello di pressione acustica ≤ 49 dB).
- Sicurezza garantita grazie all'area di stampa chiusa, allo sportello richiudibile e al coperchio rimovibile.



SIMPLEX sliceware con preset preinstallati per il settore ortodontico

Dati tecnici

Applicazione	Fused Filament Fabrication (FFF)
Tensione di rete ammessa	90-264 V
Frequenza di rete ammessa	50/60 Hz
Campo di temperatura (ugello)	180-260 °C
Campo di temperatura (piano di stampa)	50-110 °C
Risoluzione dello strato	50 μ m
Numero di estrusori	Singolo
Tipo di estrusore	All-Metal Hotend
Velocità di stampa (max.)	120 mm/s
Velocità di traslazione	200 mm/s
Sistema operativo	Windows 7 e posteriori
Precisione della posizione	4 x 4 x 2 μ m
Peso (vuoto)	~ 16,3 kg

Dimensioni (L x A x P) (area di stampa)	250 x 200 x 200 mm
Dimensioni (L x A x P) (corpo)	415 x 358 x 360 mm
Dimensioni (L x A x P) (Dimensioni esterne dell'apparecchio)	415 x 635 x 500 mm
Diametro (ugello)	0,4 mm
Diametro (filamento)	1,75 mm

Referenze

SIMPLEX con WLAN	No. 17350000
SIMPLEX	No. 17351000
SIMPLEX ugello in acciaio 0,4 mm	No. 17350002
SIMPLEX model designer	No. 17350050
SIMPLEX model isolation, 80 g	No. 17350010



NOVITA SIMPLEX 2 filaments

Filamento per la realizzazione di modelli ortodontici

I filamenti SIMPLEX 2 rappresentano una nuova generazione di filamenti per la stampa 3D dentale. Gli speciali filamenti di elevata qualità sono ideali per i requisiti specifici richiesti in campo ortodontico: sono innocui per la salute e dotati di eccellenti caratteristiche meccaniche e fisiche. L'elevata consistenza e la stabilità dimensionale dei filamenti permettono un'ottima qualità di stampa fin nei minimi dettagli. La definita gamma di filamenti, ideata per il rispettivo campo d'impiego, garantisce risultati ottimali.

Vantaggi

- Modelli ortodontici stampati ad alto livello grazie a materiali premium specifici per il settore dentale.
- Processo altamente affidabile grazie a una selezione di filamenti studiata specificamente per l'applicazione e la stampante 3D.
- Stampa efficiente e rispettosa della salute di modelli ortodontici senza necessità di interventi post-stampa, pulizia, fotopolimerizzazione e senza vapore nocivo.

Dettagli

- Filamenti specifici per il settore dentale, studiati per la stampa 3D di modelli ortodontici.
- Nessuna necessità di interventi post-stampa con sostanze chimiche o forno per la polimerizzazione.
- Completamente privo di componenti irritanti - nessun vapore nocivo alla salute durante il processo di stampa.
- I filamenti biologici sono riciclabili e compostabili a livello industriale.
- Stampa sostenibile, ecologica ed economica.
- I filamenti biologici sono conformi alla norma ISO 5425.
- Eccezionali proprietà meccaniche e fisiche di stampa (ad es. l'adesione tra gli strati e al piano di stampa).
- Diametro uniforme (1,75 mm) e rotondità su tutta la lunghezza del filamento per processo di stampa 3D stabile e risultati dettagliati.
- Confezionato in sacchetto di alluminio richiudibile (sigillato sottovuoto) che protegge dall'umidità e dalla luce.

Nota importante

Per l'utilizzo nel sistema di stampante 3D a filamento SIMPLEX è necessaria la versione $\geq 1.1.3$ dello sliceware SIMPLEX.



Predisposizione specifica per la realizzazione di tutti i modelli nel settore ortodontico



Senza alcun trattamento post-stampa, si può continuare a lavorare con il modello come di consueto



Accessori

Stampa 3D a filamento



SIMPLEX
study model 2

Il filamento biologico SIMPLEX study model 2 per la produzione di modelli di pianificazione e diagnostica. È conforme alla norma ISO 5425 e offre un alto livello di riproduzione dei dettagli e di nitidezza. È privo di componenti irritanti, non produce vapori sgradevoli o nocivi durante il processo di stampa, è sia riciclabile sia compostabile a livello industriale.

Filamento biologico, bianco polare,
1 x 1000 g,
Filamento: Ø 1,75 mm, Bobina: Ø 200 x 67 mm

Temperatura di stampa: 190–220°C
Temperatura del piano: 0–60°C
Temperatura di utilizzo nel SIMPLEX: TEMP 1
Temperatura di esercizio: 15–32°C
Temperatura di stoccaggio: 15–32°C
Temperatura di trasporto: -5–45°C

No. 17350110



SIMPLEX
working model 2

Il filamento biologico SIMPLEX working model 2 è appositamente studiato per la stampa 3D digitale di modelli di lavoro in campo ortodontico, offre un'eccellente riproduzione dei dettagli ed è conforme alla norma ISO 5425. È privo di componenti irritanti e favorisce un ambiente di lavoro piacevole. Non produce vapori sgradevoli o nocivi durante il processo di stampa. Il filamento è riciclabile e compostabile a livello industriale.

Filamento biologico, verde veronese,
1 x 1000 g,
Filamento: Ø 1,75 mm, Bobina: Ø 200 x 67 mm

Temperatura di stampa: 190–220°C
Temperatura del piano: 0–60°C
Temperatura di utilizzo nel SIMPLEX: TEMP 1
Temperatura di esercizio: 15–32°C
Temperatura di stoccaggio: 15–32°C
Temperatura di trasporto: -5–45°C

No. 17350210



SIMPLEX
aligner model 2

Il filamento speciale SIMPLEX aligner model 2 è studiato per la produzione di allineatori e applicazioni nell'ambito della termoformatura*. Favorisce un ambiente di lavoro gradevole perché privo di componenti irritanti e non produce vapori sgradevoli o nocivi durante il processo di stampa. Non richiede trattamento post-stampa o ricottura.

* Per fogli termoplastici con uno spessore di $\leq 1,0$ mm; Zendura Clear Aligner & Retainer material escluso

Filamento speciale termoresistente,
grigio chiaro, 1 x 1000 g,
Filamento: Ø 1,75 mm, Bobina: Ø 200 x 67 mm

Temperatura di stampa: 230–255°C
Temperatura del piano: 60–80°C
Temperatura di utilizzo nel SIMPLEX: TEMP 2
Temperatura di esercizio: 15–32°C
Temperatura di stoccaggio: 15–32°C
Temperatura di trasporto: -5–45°C

No. 17350320



SIMPLEX
multi-use model 2

Il filamento biologico SIMPLEX multi-use model 2 è caratterizzato da una formulazione innovativa con componenti anidri, che lo rendono più efficiente rispetto ai filamenti simili al gesso. Ne risultano modelli di pianificazione e diagnostica precisi, con una superficie satinata e un'elevata riproduzione dei dettagli. È conforme alla norma ISO 5425. Il filamento è privo di componenti irritanti, non genera vapori sgradevoli o nocivi durante il processo di stampa, è sia riciclabile sia compostabile a livello industriale. Inoltre, la lavorazione si effettua in modo ottimale con strumenti rotanti o bisturi.

Filamento con componenti anidri,
bianco pallido, 1 x 1000 g,
Filamento: Ø 1,75 mm, Bobina: Ø 200 x 67 mm

Temperatura di stampa: 200–220°C
Temperatura del piano: 55–65°C
Temperatura di utilizzo nel SIMPLEX: TEMP 1
Temperatura di esercizio: 15–32°C
Temperatura di stoccaggio: 15–32°C
Temperatura di trasporto: -5–45°C

No. 17350610